



# 2<sup>ème</sup> Comité du massif de la Coubre

Décembre 2016





## Thèmes du Second Comité de massif

- Bilan de la saison estivale : surveillance et visites de la forêt
- Programme de coupes et travaux sylvicoles hivernaux
- Etude sur l'avifaune forestière en FD de la Coubre



## Bilan de la saison estivale 2016 en forêt

- 22 journées de surveillance
- 2 Départs d'incendies
- 9 visites guidées pour le public. (198 participants)



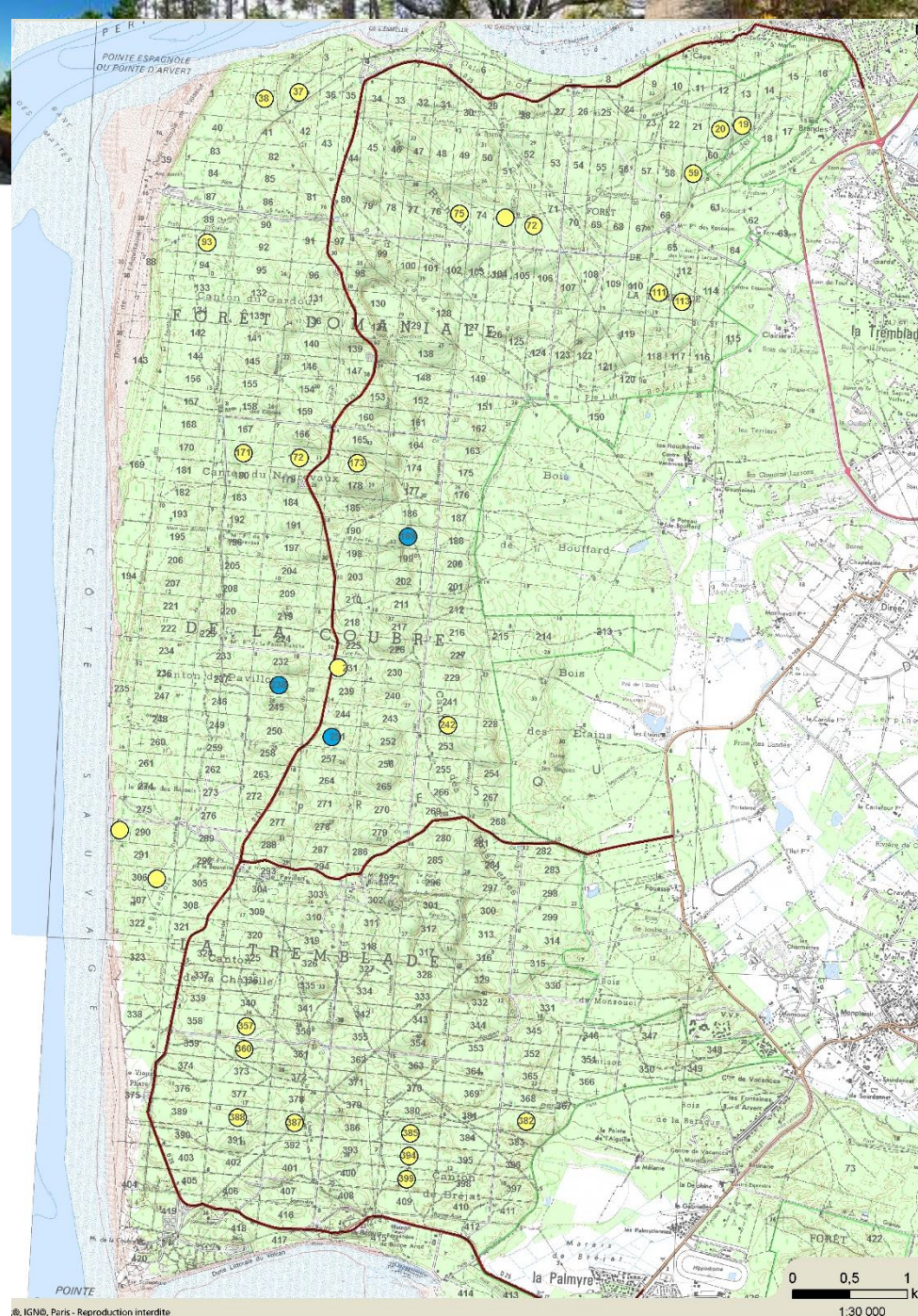


# Les interventions hivernales

## ■ Les coupes forestières cet hiver

● Jeunes peuplements

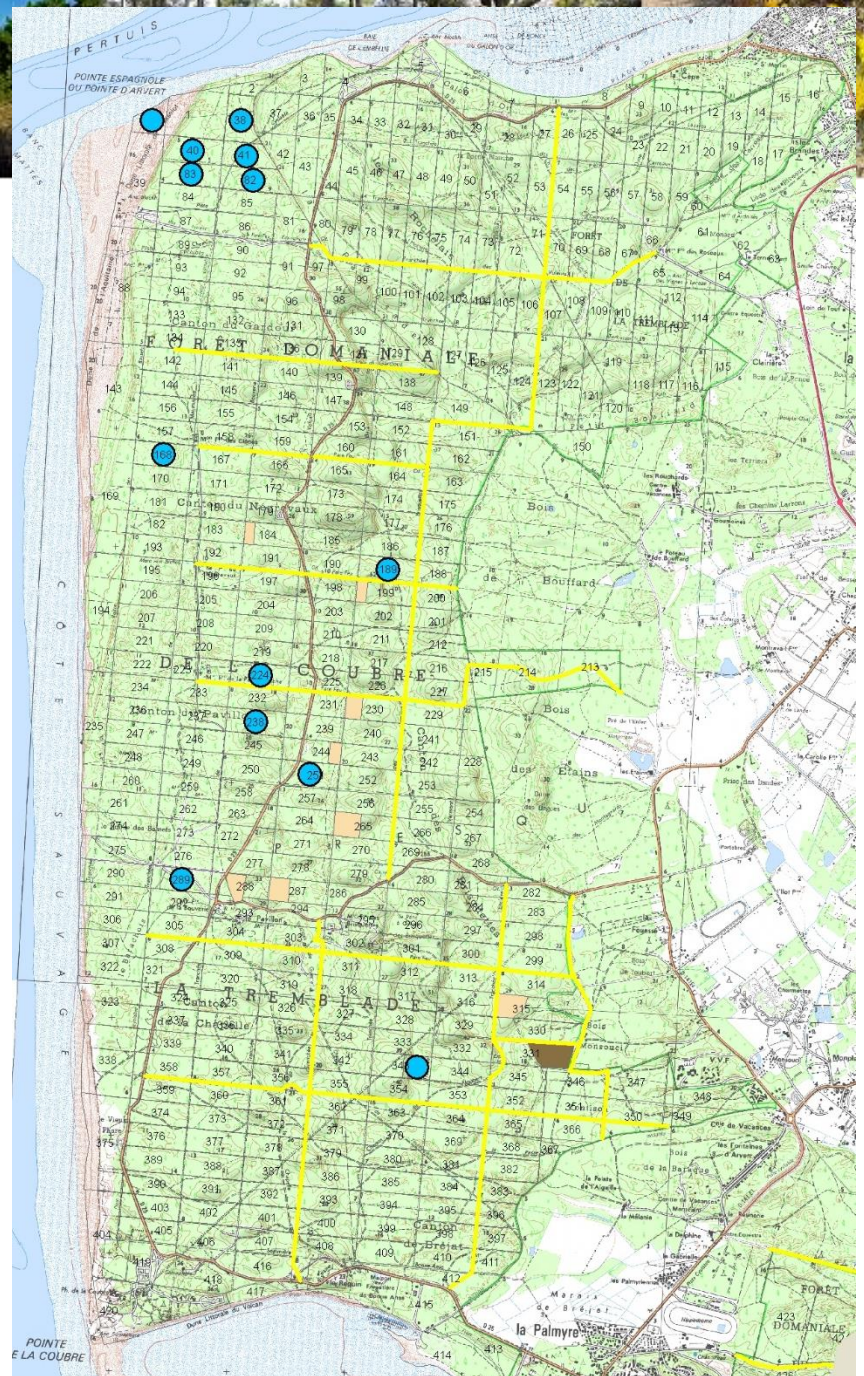
● Peuplements à renouveler (1ère coupe de régénération)

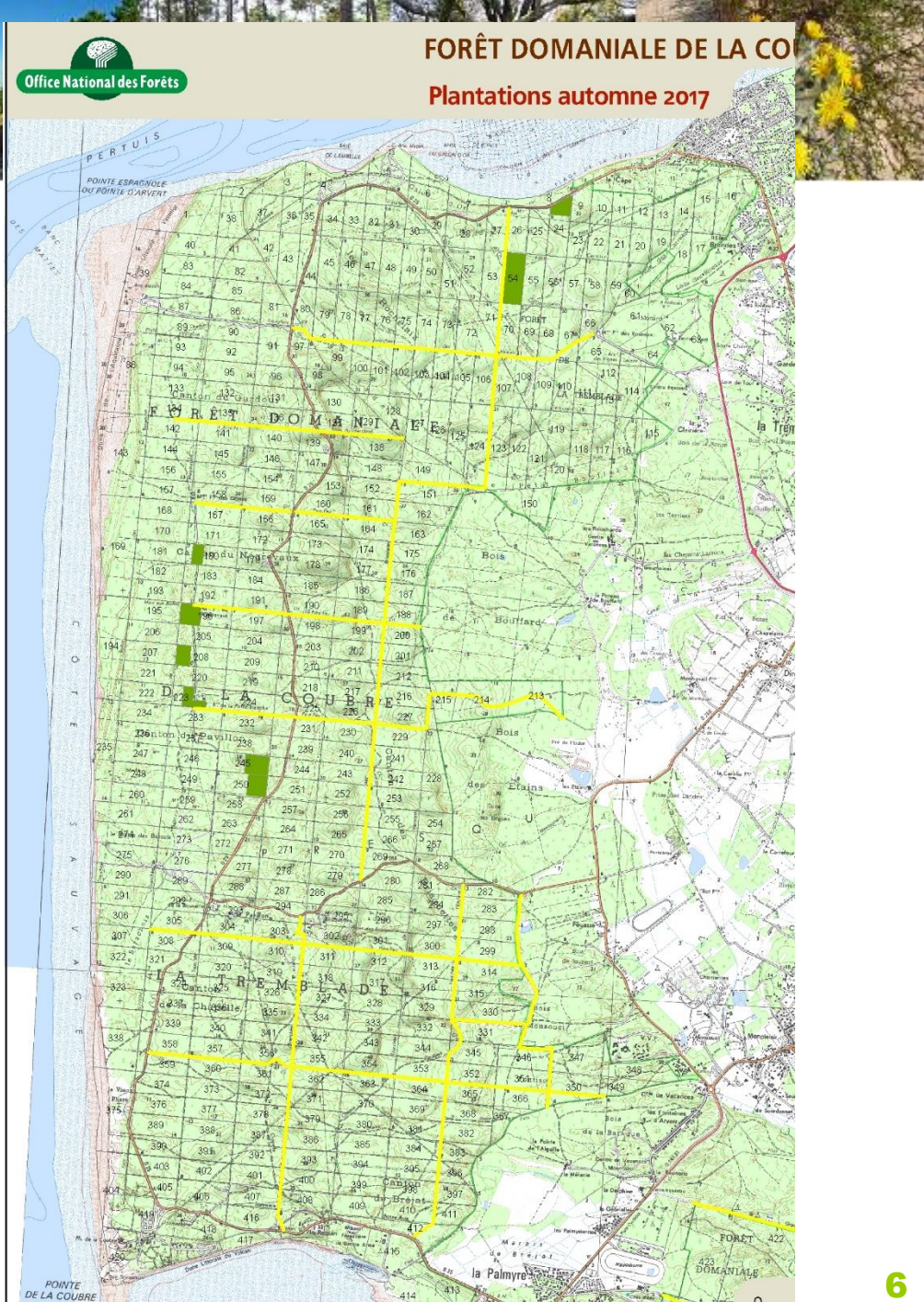




# Les interventions hivernales

- Les travaux forestiers cet hiver
- Dépressages (mise à distance)
- Cloisonnements simples
- Préparation du sol (labour)
- Travaux DFCI





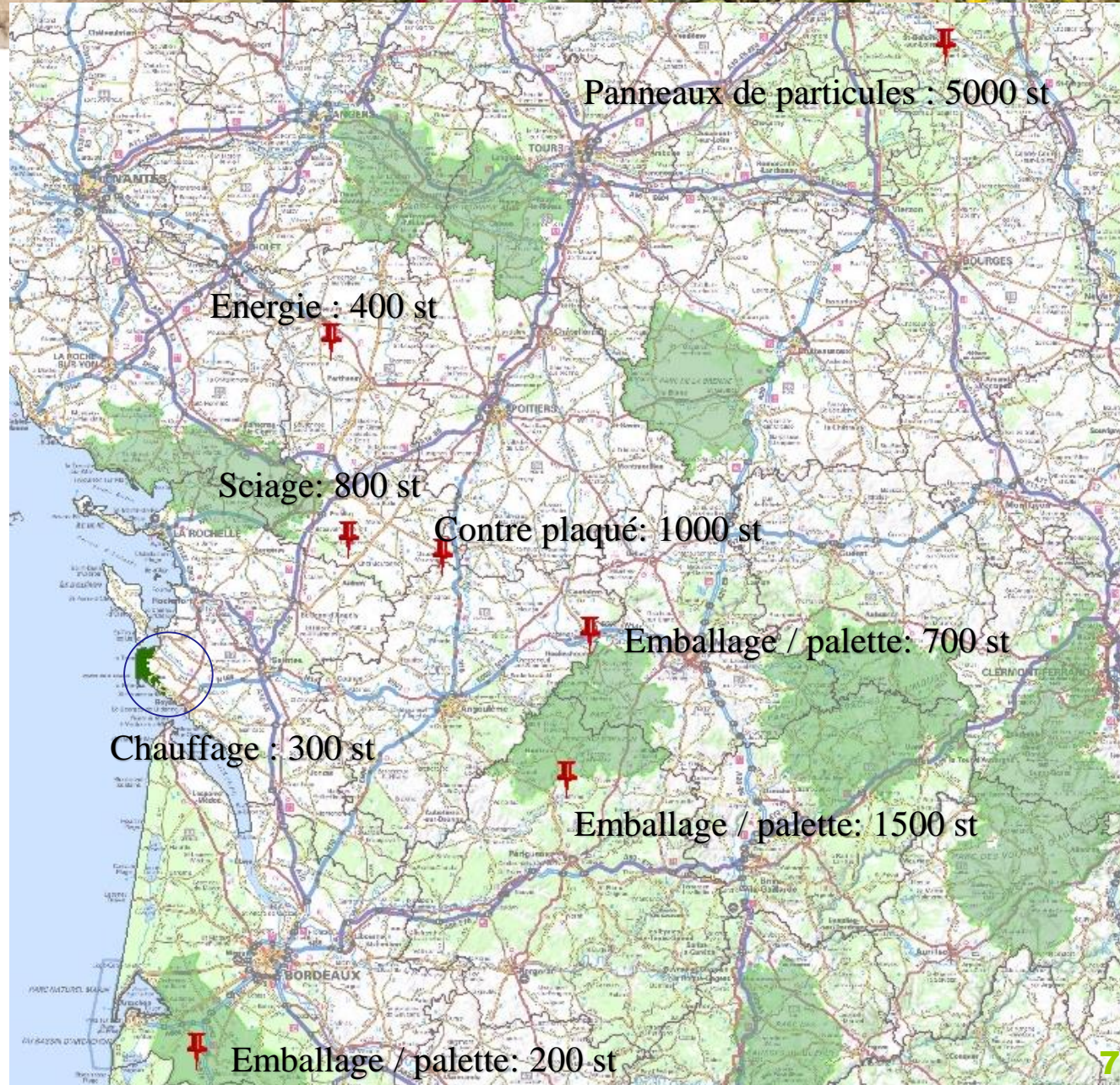
## ■ Plantations en forêt de la Coubre

- A partir d'Octobre 2107
- Sur deux hivers
- Protection gibier et faible densité
- Animation scolaires automne 2017



## ■ Où vont les produits exploités?

- 100% local
- Filière sécurisée
- Diversité des usages

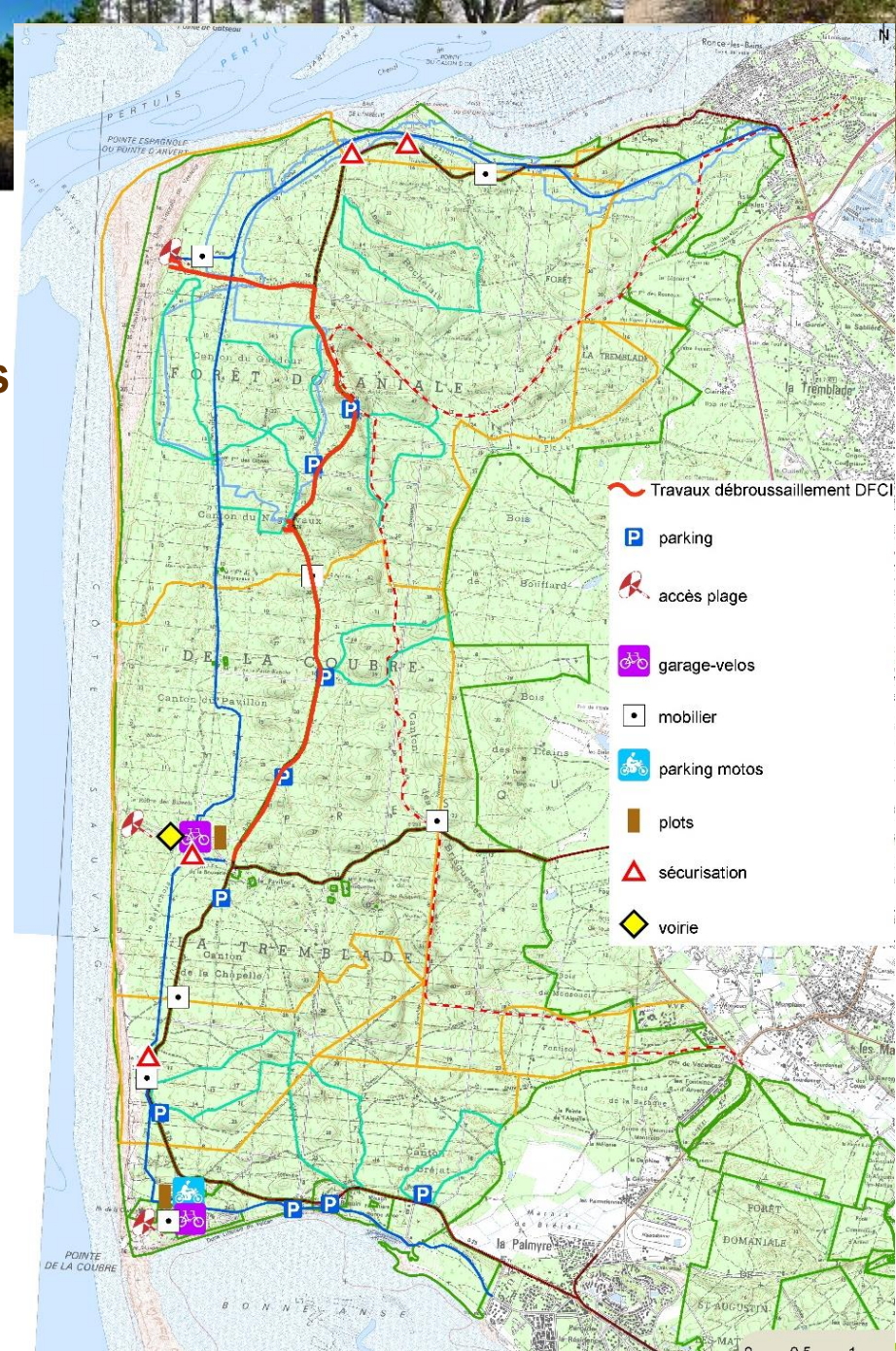




# Les interventions printanières

## ■ Les travaux touristiques et dunaires

- **Entretien et renouvellement des équipements**
- **Sécurisation des sentiers et voies dédiées (145km) + DFCI**
- **Et travaux dunaires**



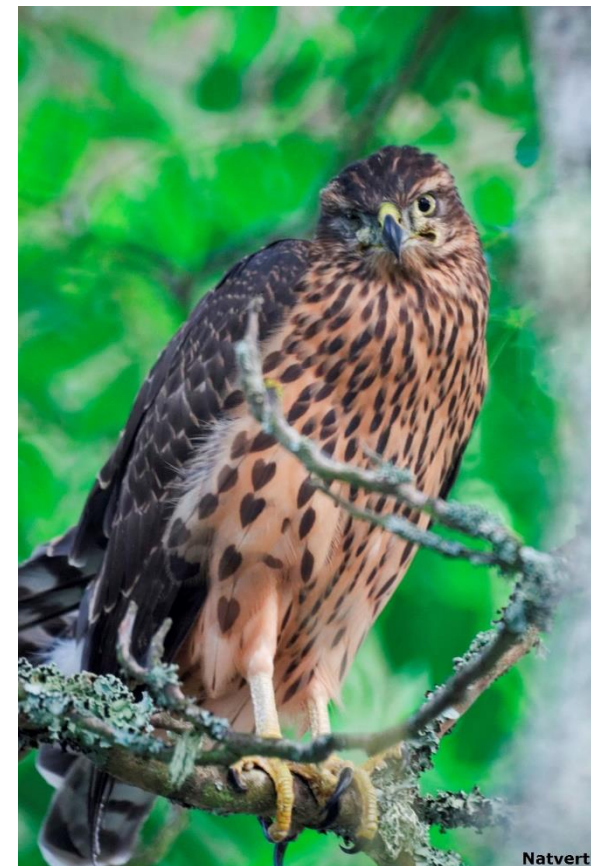




# Biodiversité en forêt de la Coubre

- Etude sur les populations d'oiseaux forestiers en forêt de la Coubre

Présentation par la LPO  
Charente-Maritime  
Fabien Mercier



Natvert

Autour des Palombes - Natvert



**Merci de votre attention**

