

Comité du massif de la Coubre

Novembre 2018





Ordre du jour

- Bilan de la saison estivale – Coupes et travaux hivernaux
- L'utilisation du LIDAR pour la gestion forestière
- Etude Mobilité sur la Presqu'île d'Arvert
- Le projet de développement touristique sur le territoire de la CARA



Bilan de la saison estivale 2018

- Entretien quotidien des équipements d'accueil du public
- 9 visites guidées pour le public – 210 personnes le Mardi
- 21 journées de surveillance
- 5 Départs d'incendie sur les Combots d'Ansoine



Bilan de la surveillance saison estivale 2018

BILAN DES CONTRAVENTIONS DRESSEES PAR TIMBRE AMENDE - AGENTS ONF
en CHARENTE MARITIME - ANNEE 2018 - (Bilan arrêté à la date du 08/10/2018)

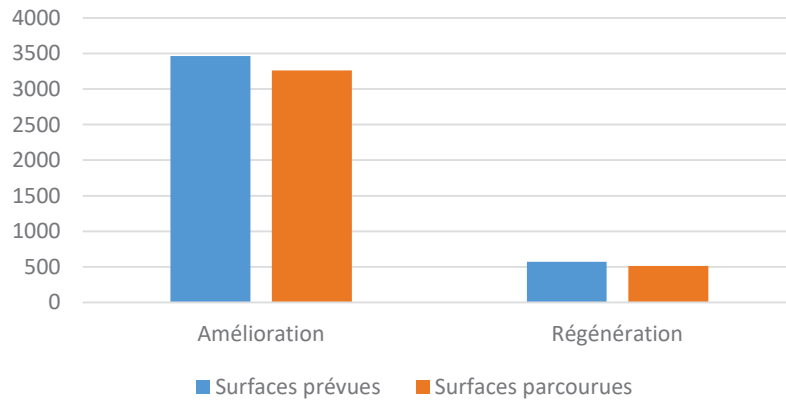
NATURE DES INFRACTIONS Classe 1 à 4	FORETS				Total Timbre amende
	LA COUBRE	LES COMBOTS	OLERON	SUZAC	
Apport de feu en forêt	1		4		5
Véhicule trouvé en forêt sur route interdite à la circulation publique	19	7	5	1	32
Circulation sur voie réservée à d'autres usagers			1		1
Stationnement abusif (hors plage horaire autorisée)			62		62
Stationnement gênant devant une barrière	10		10		20
Stationnement gênant : sur voie réservée à d'autres usagers (Pompiers)	1				1
Stationnement gênant : entrée (Piste DFCI)	1	2			3
TOTAL	32	9	82	1	124



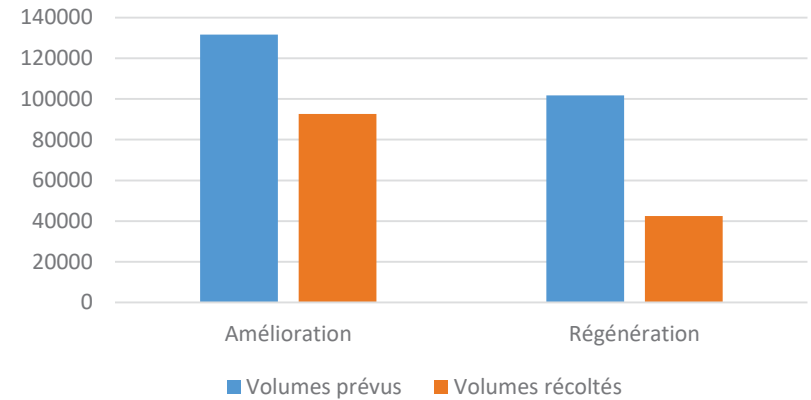
Le programme de coupes et travaux hiver 2018-2019

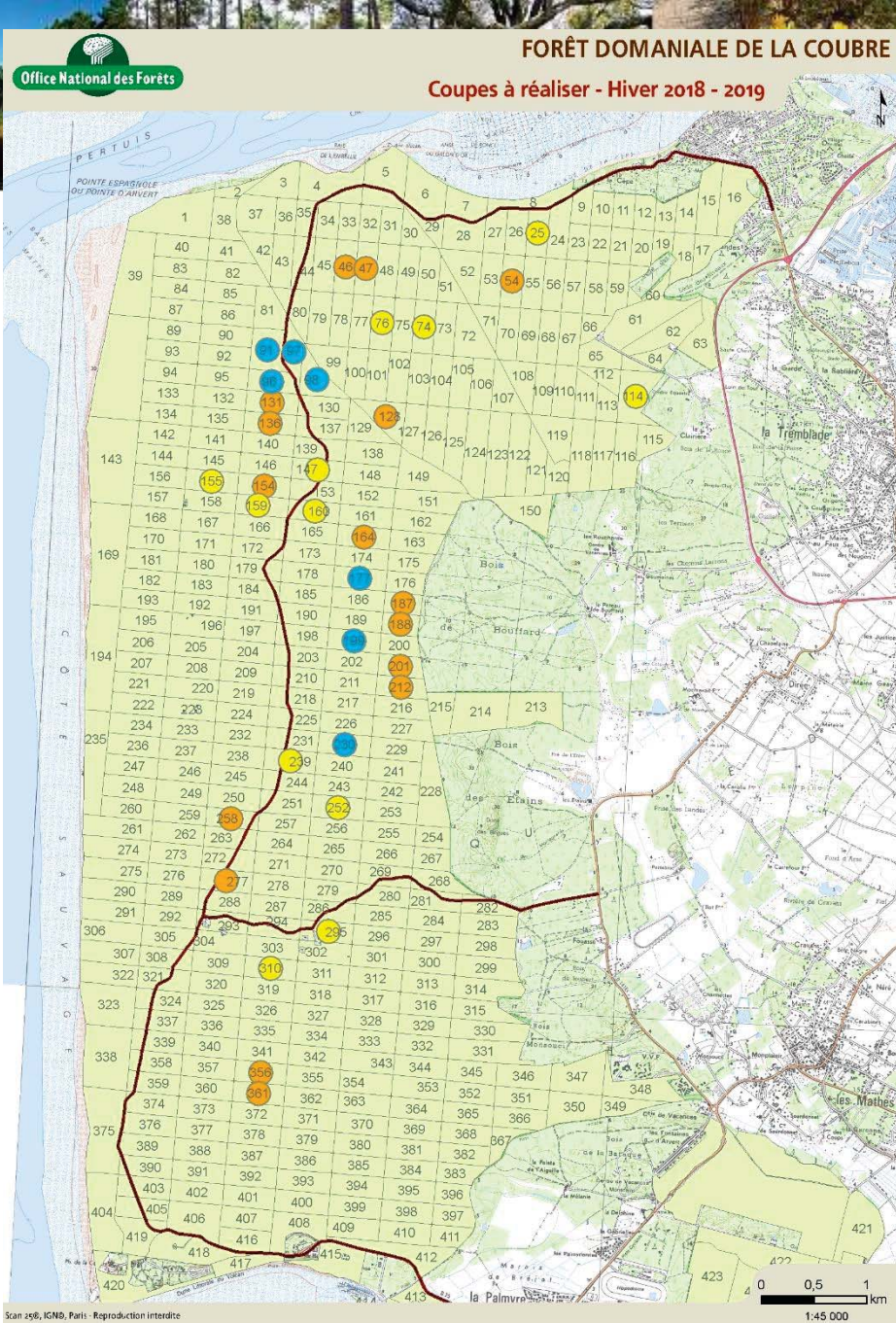
■ Suivi du plan de gestion de 2006 à 2018

Suivi des surfaces (ha) en coupes
2006/2018



Suivi des récoltes en volumes (m3)
2006/2018





Les interventions hivernales

- Les coupes forestières cet hiver

●● Jeunes peuplements

●● Peuplements à renouveler
(1^{ère} et 2^{ème} coupe de régénération)

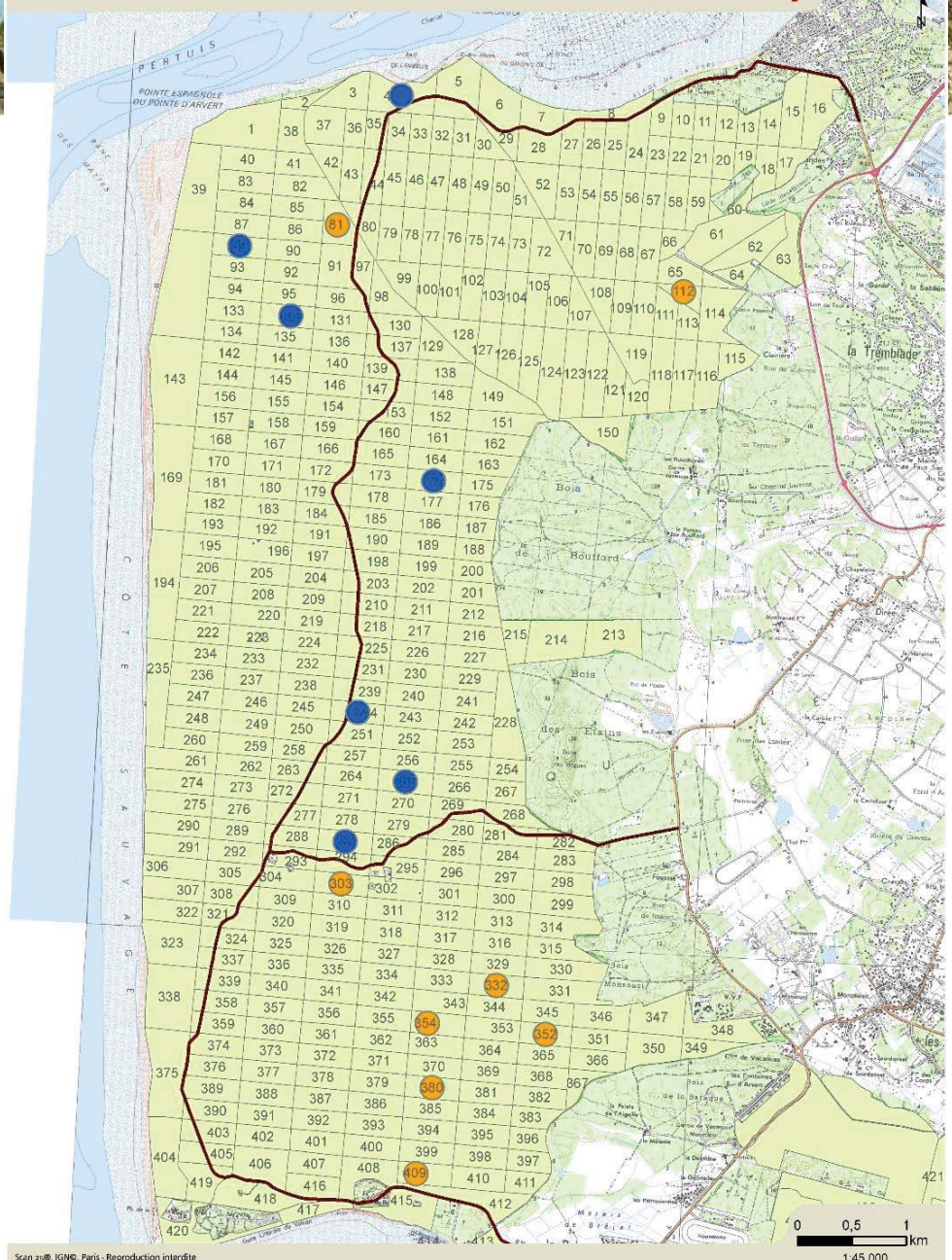


Les interventions hivernales

■ Les travaux forestiers cet hiver

● mise à distance des jeunes arbres

● Plantations







La technologie LIDAR pour la gestion forestière

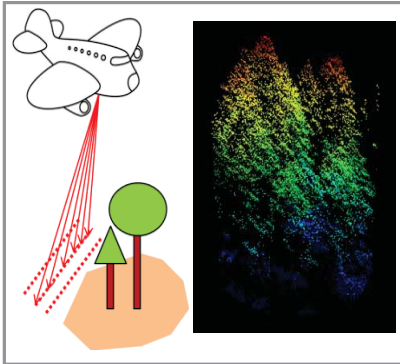
- Contexte d'utilisation : La révision du plan de gestion de la Coubre 2020-2040

- Un état des lieux
- Un point d'équilibre à définir
- Une déclinaison technique sur 20 ans

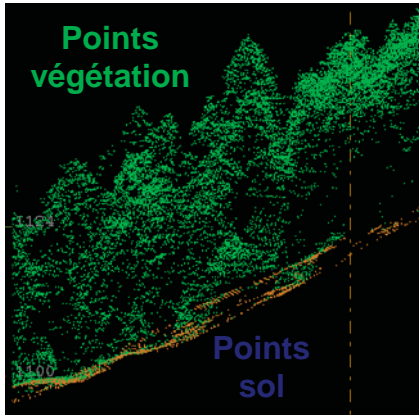
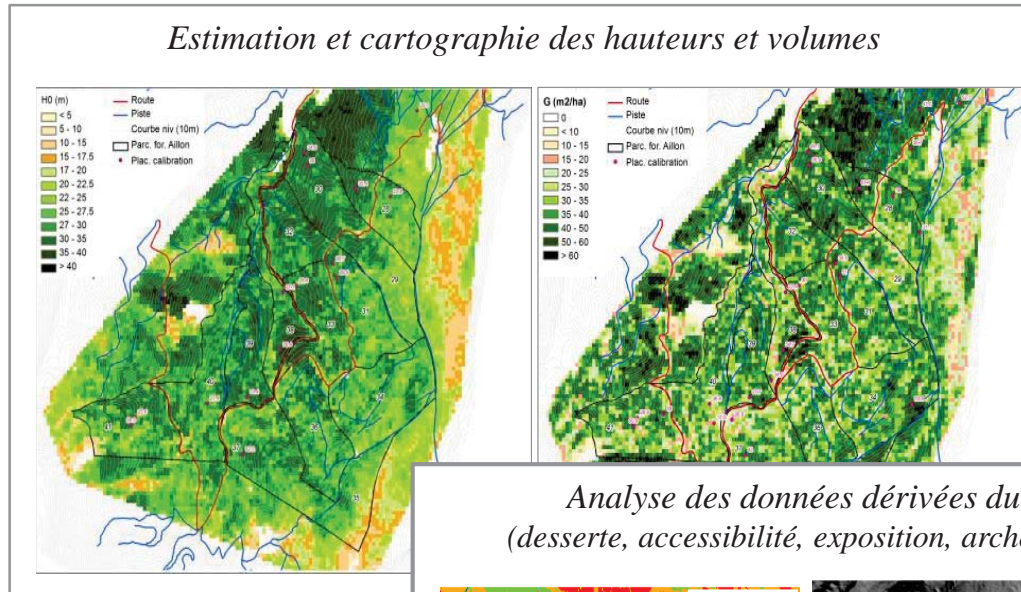




La technologie LIDAR pour la gestion forestière

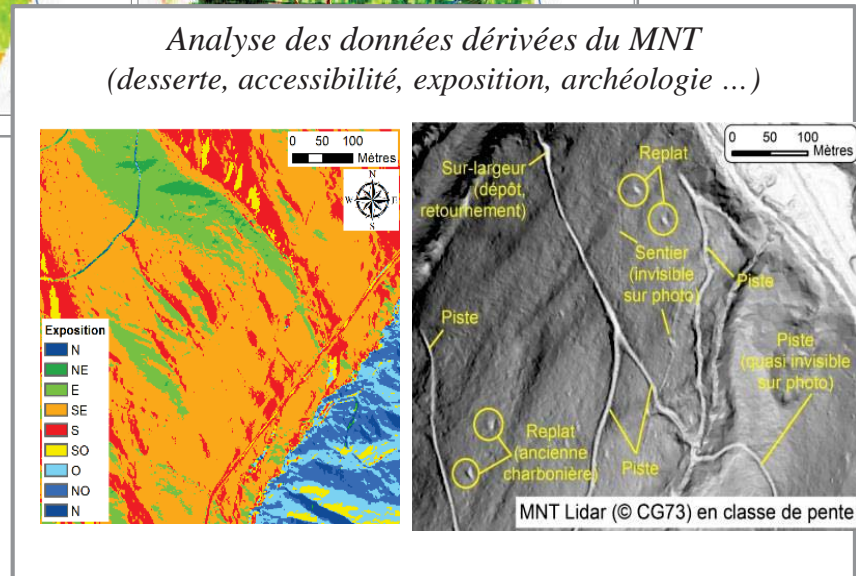


1. Mission LiDAR (nuage de points 3D)



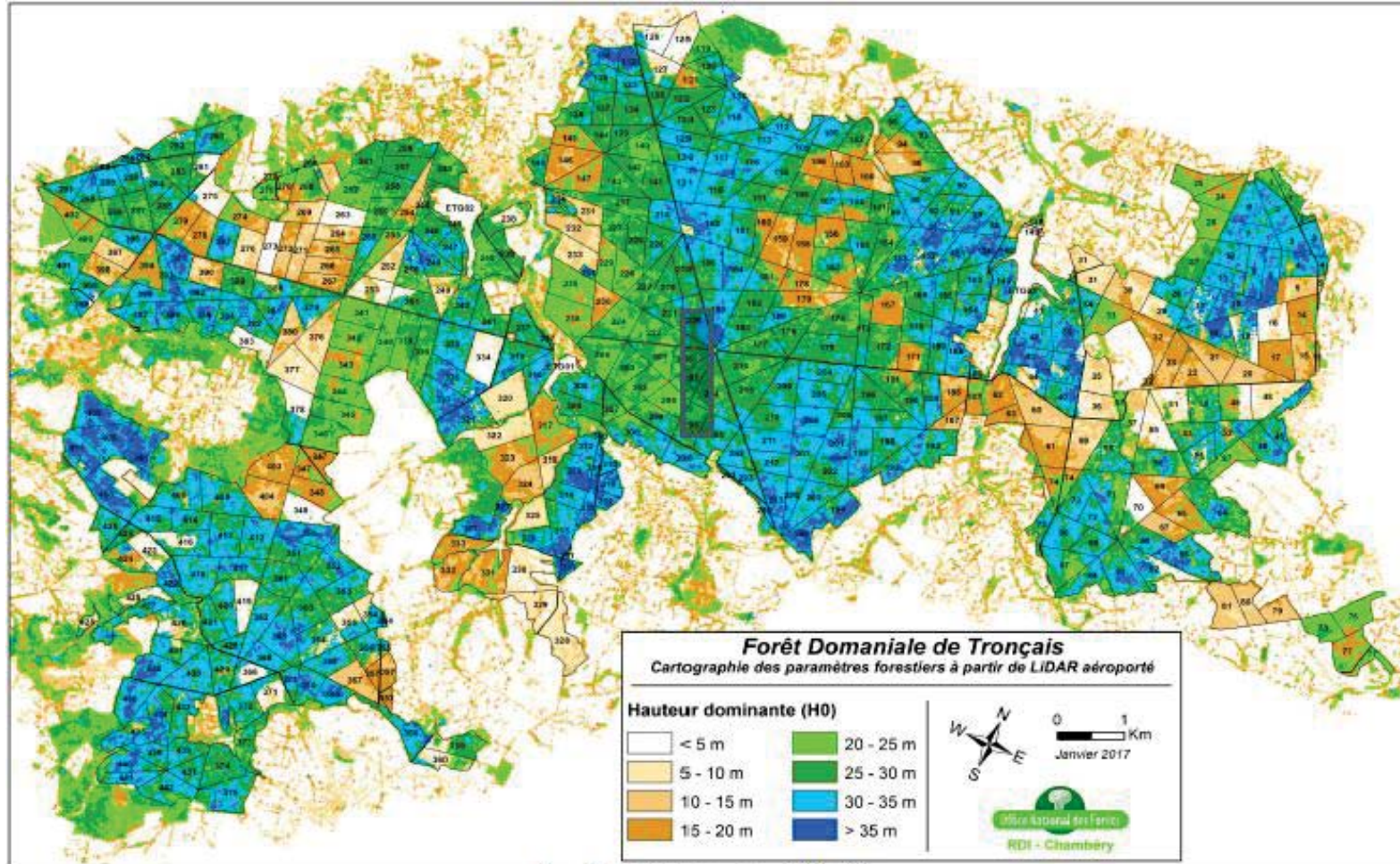
2. Classification du nuage (sol / végétation)

3. Analyse et traitements



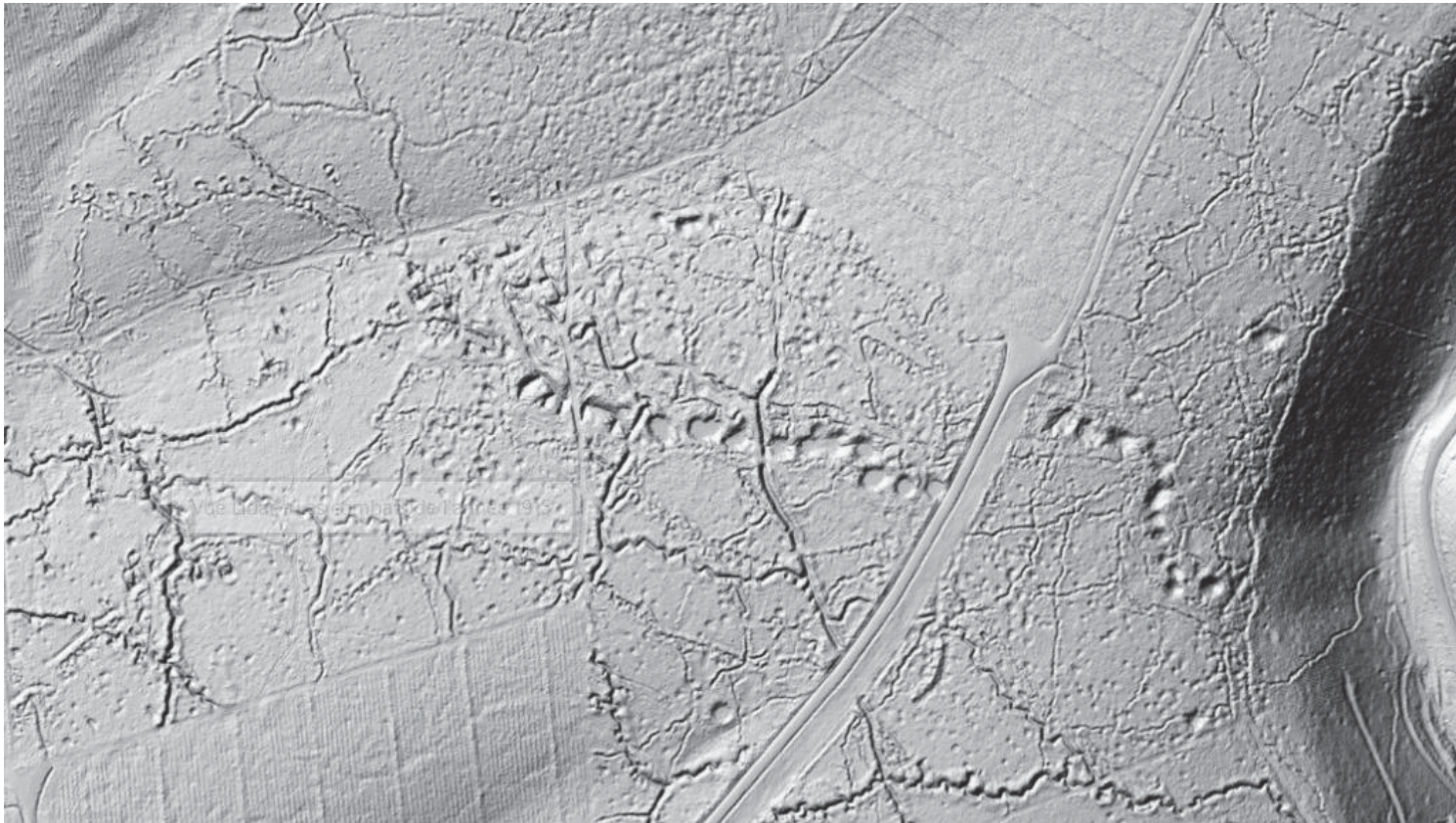


La technologie LIDAR pour la gestion forestière





La technologie LIDAR pour la gestion forestière



Cratères de mines souterraines - Forêt d'Argonne- Mission du centenaire 14/18

© Ministère de la Culture et de la communication



Merci de votre attention

